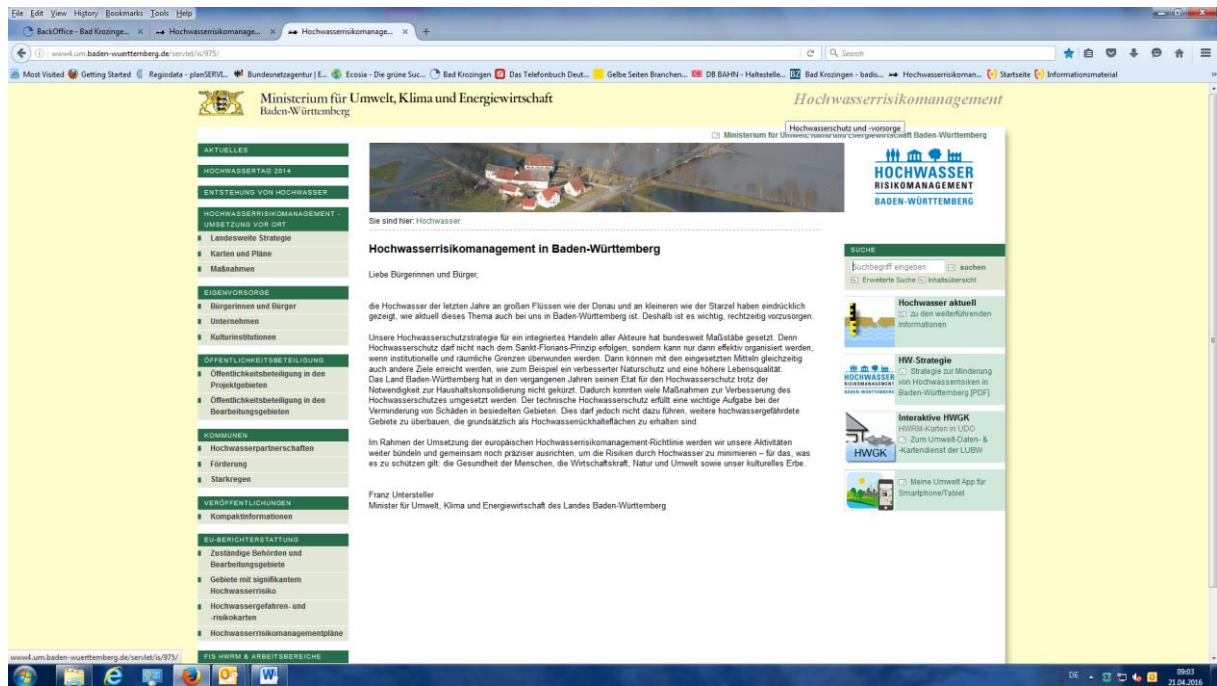


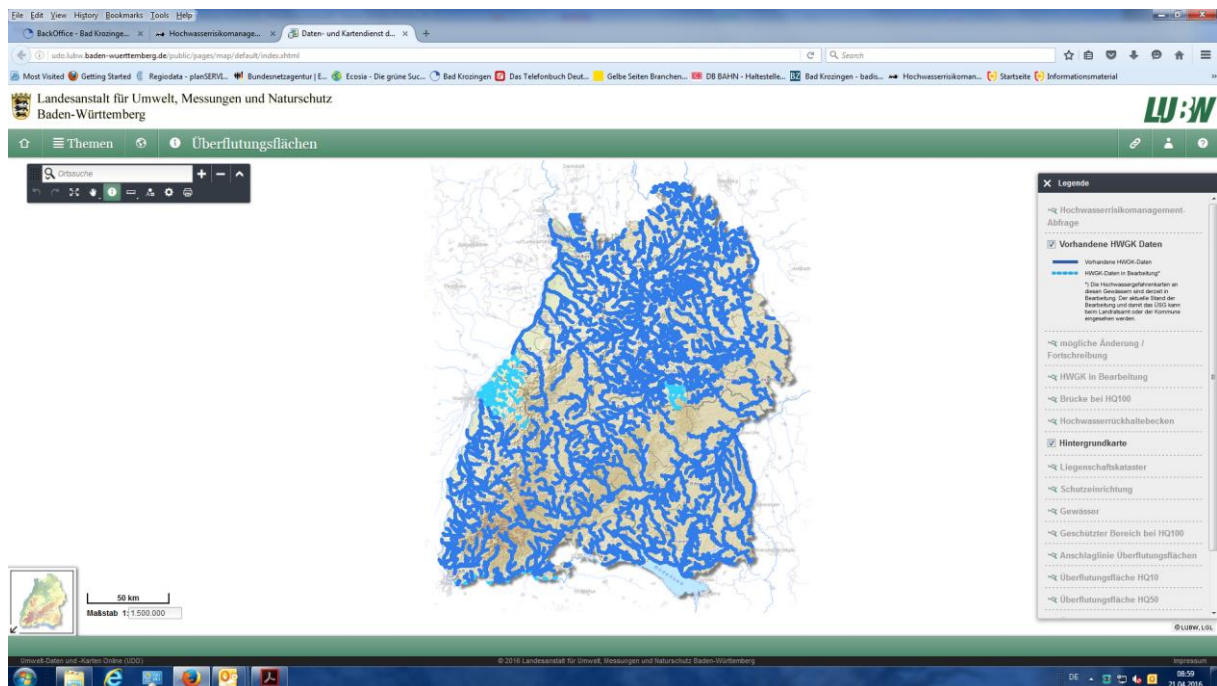
Information zu den Hochwassergefahrenkarten

z.B. Abfrage der Überflutungstiefe auf einem Flurstück

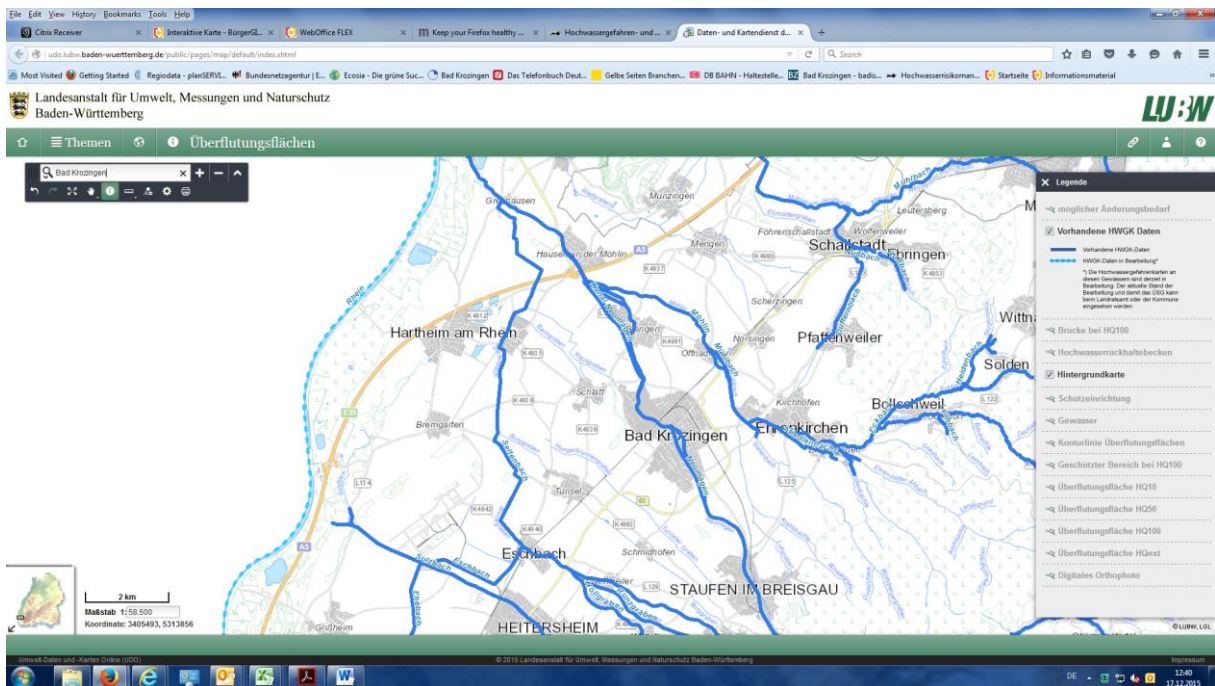
Internetseite: www.hochwasserbw.de



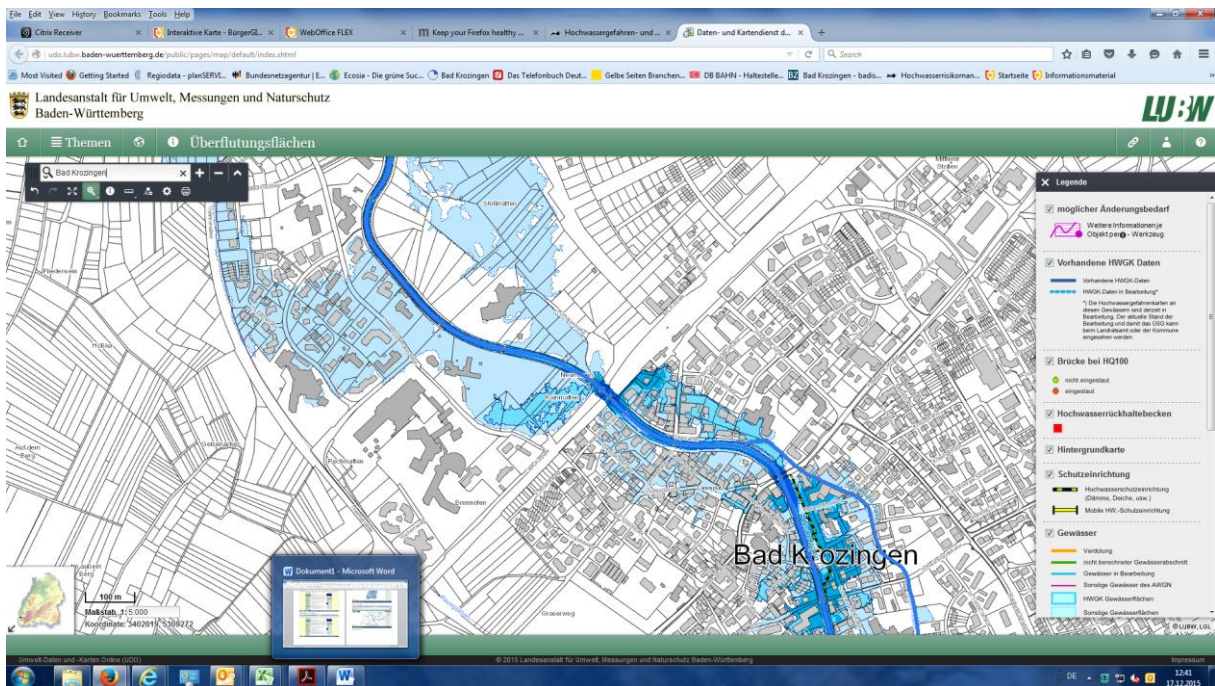
1. Auswahl: Interaktive HWGK (Hochwassergefahren u. Risikokarten) (rechte Leiste)



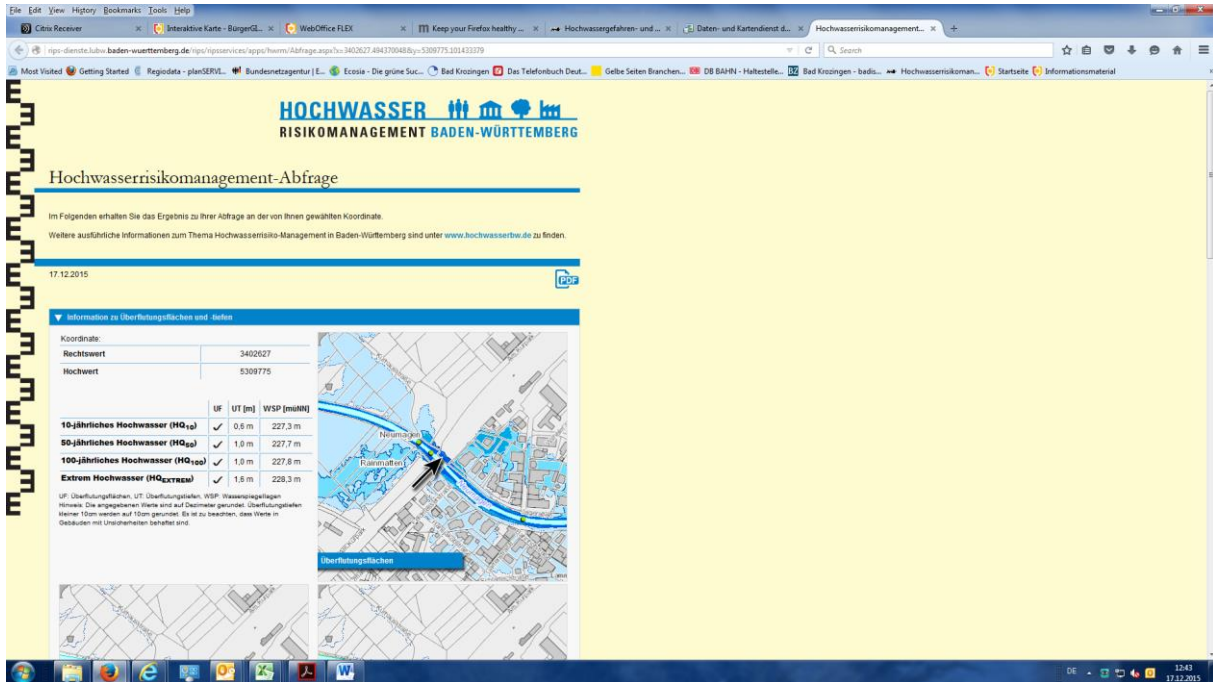
2. Auswahl eines Gebiets z.B. Bad Krozingen über das Feld „Ortssuche“ oder mit der Lupenfunktion



**3. Lupenauswahl mit Pluszeichen unter dem Symbol „Hand“.
Beliebiger Ausschnitt bis Maßstab 1:5000**



4. Abfrage der Überflutungstiefe über Infoknopf: „i“ auswählen und danach mit der Maus auf ein beliebiges Flurstück klicken



HOCHWASSER
RISIKOMANAGEMENT BADEN-WÜRTTEMBERG

Hochwasserrisikomanagement-Abfrage

Im Folgenden erhalten Sie das Ergebnis zu Ihrer Abfrage an der von Ihnen gewählten Koordinate.
Weitere ausführliche Informationen zum Thema Hochwasserrisiko-Management in Baden-Württemberg sind unter www.hochwasserbw.de zu finden.

17.12.2015

Information zu Überflutungstiefen und -daten

	UF	UT [m]	WSP [müNN]
10-jährliches Hochwasser (HQ ₁₀)	✓	0,8 m	227,3 m
50-jährliches Hochwasser (HQ ₅₀)	✓	1,0 m	227,7 m
100-jährliches Hochwasser (HQ ₁₀₀)	✓	1,0 m	227,8 m
Extrem Hochwasser (HQ _{EXTREM})	✓	1,5 m	228,3 m

UF: Überflutungstiefen, UT: Überflutungstiefen, WSP: Wassergefüge
Hinweis: Die angegebenen Werte sind auf Dezimale gerundet. Überflutungstiefen kleiner 10cm werden auf 10cm gerundet. Es ist zu beachten, dass Werte in Details mit Unsicherheiten behaftet sind.

5. Abfrageergebnis (Überflutungstiefe kann innerhalb eines Flurstücks unterschiedliche Werte anzeigen, je nach Selektion)

Kompaktinformation zum Thema Hochwasser

- Planen und Bauen in Hochwassergebieten
- Hochwasser Gefahren erkennen
- Eigenvorsorge für Bürger, die in Hochwassergebieten leben
- Maßnahmen bei drohendem Hochwasser

www.hochwasserbw.de

Rubrik „Veröffentlichungen“ / Kompaktinformation (in der linken Leiste)

Weitere Internetseiten:

<http://www.hvz.baden-wuerttemberg.de/> Pegel Untermünstertal

www.service-bw.de Stichwort „Umwelt- u. Naturgefahren“